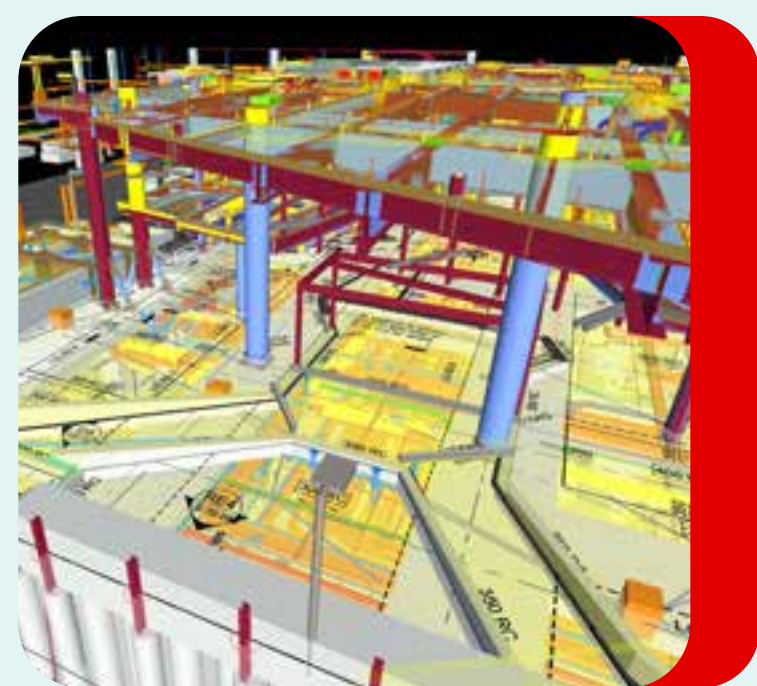
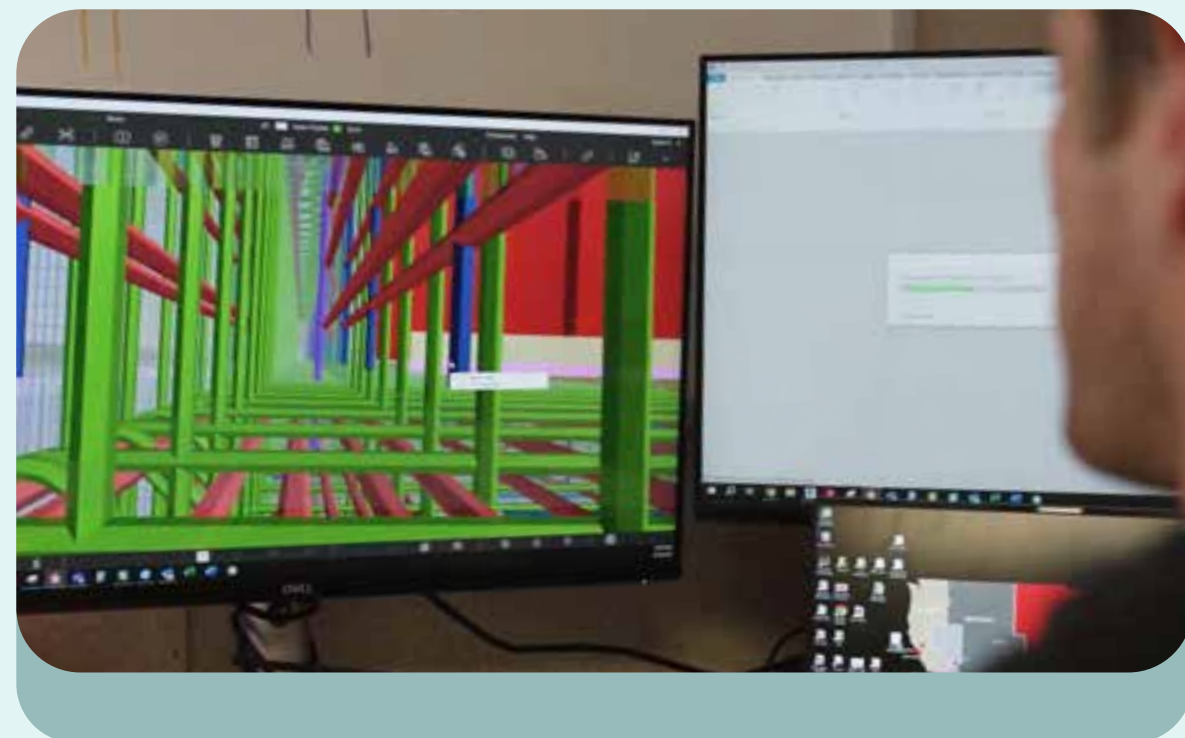




La plateforme 2D/3D
incontournable pour mieux
maîtriser les projets complexes
et les livrer avec assurance et
sérénité.



L'histoire de Revizto



Fondée en 2012 à Lausanne, en Suisse, Revizto est née d'une conviction simple : les équipes de construction méritent une méthode de travail plus claire et plus efficace. Ce secteur réalise les structures les plus importantes au monde, mais trop d'équipes s'appuient toujours sur des outils conçus pour une autre époque.

Malgré les milliards investis, les équipes doivent encore faire face à des retards, des dépassements de coûts et des ruptures de communication constantes. Alors que les projets deviennent de plus en plus vastes et complexes, les outils censés les faciliter restent fragmentés, obligeant les professionnels qualifiés à travailler en silos et à rassembler des informations qui devraient déjà être connectées.

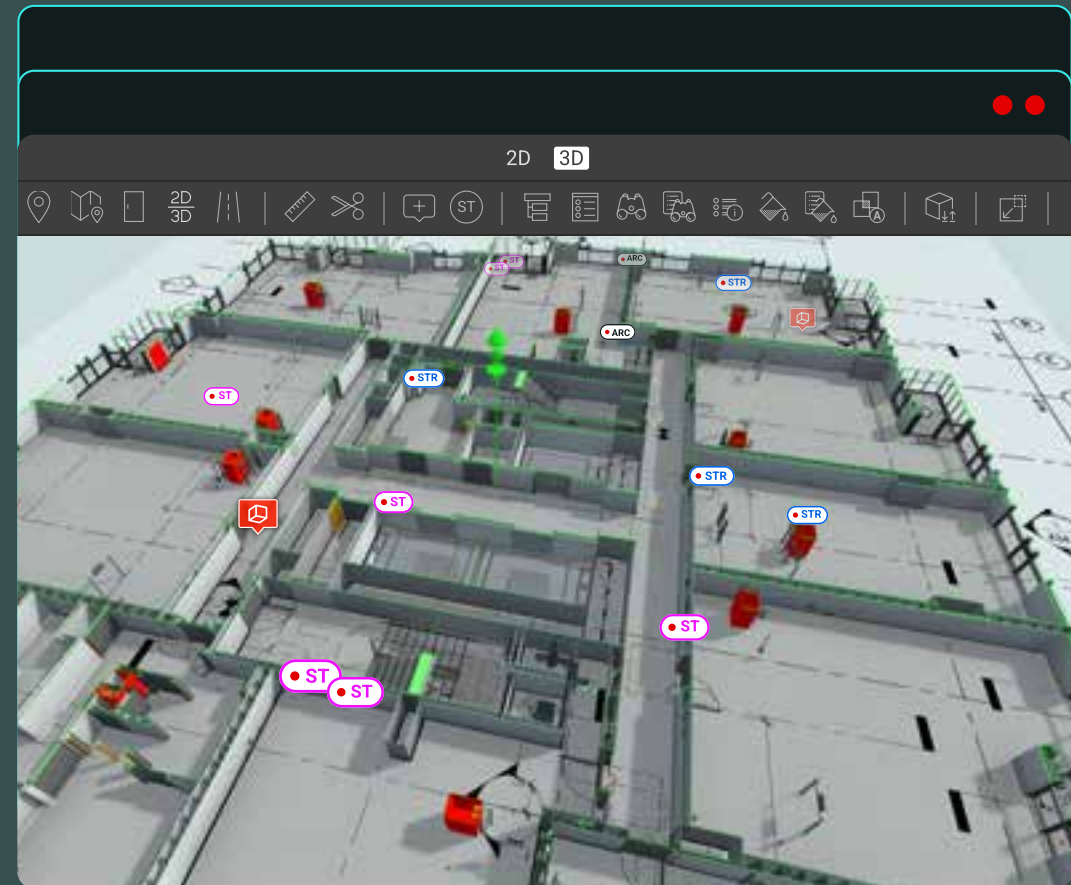
Revizto a été créé pour combler ce fossé. Nous apportons de la clarté à la complexité en rassemblant les personnes qui construisent les infrastructures les plus importantes du monde. Nous réunissons les architectes, les ingénieurs, les entrepreneurs des différents corps de métiers et les maîtres d'ouvrage dans un espace de travail 2D/3D partagé, afin qu'ils puissent livrer des projets ambitieux dans le respect des délais et des budgets, sans risque ni gaspillage.



ARMAN GUKASYAN
FONDATEUR ET DIRECTEUR GÉNÉRAL
REVIZTO

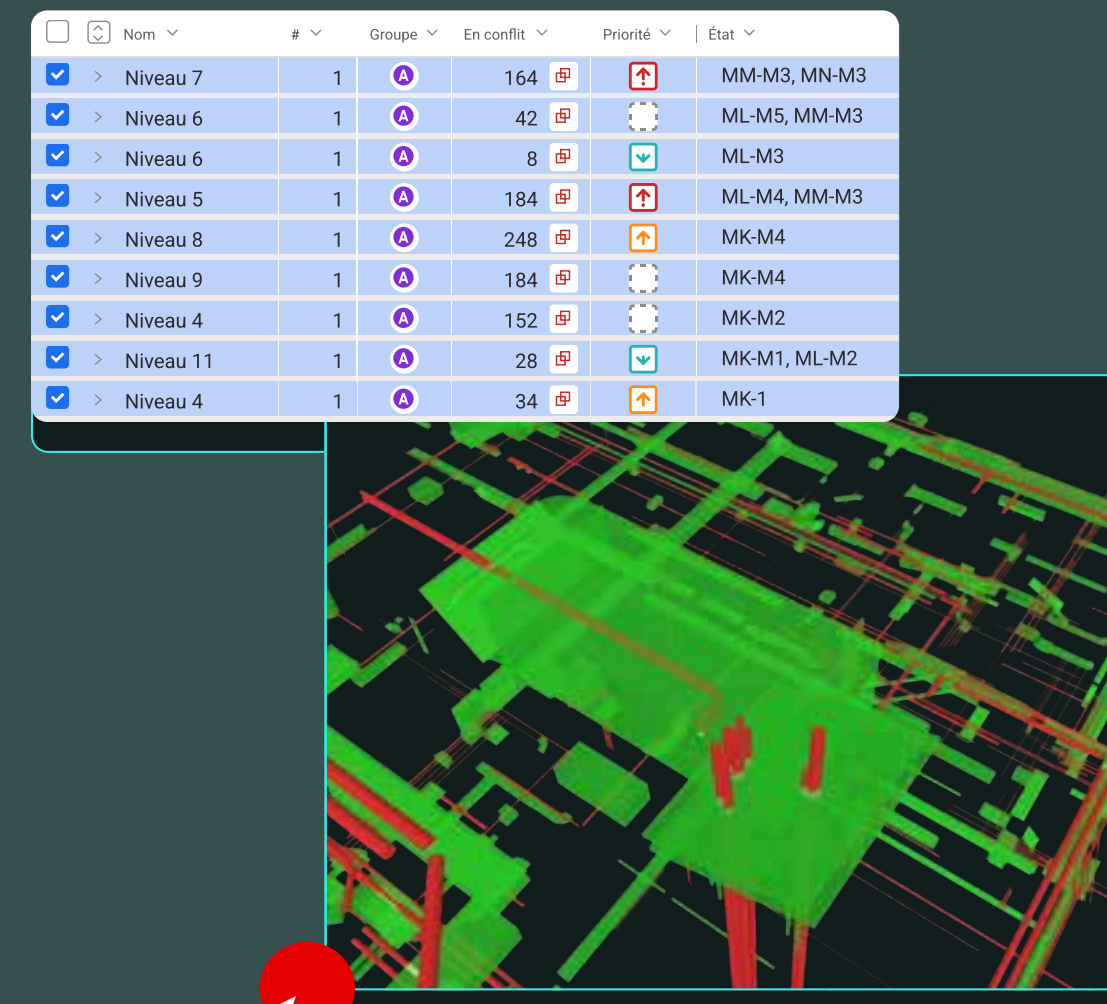
Revizto Collaboration Hub

Un contexte en temps réel qui respecte l'intention de conception et réduit les risques liés au projet à chaque étape.



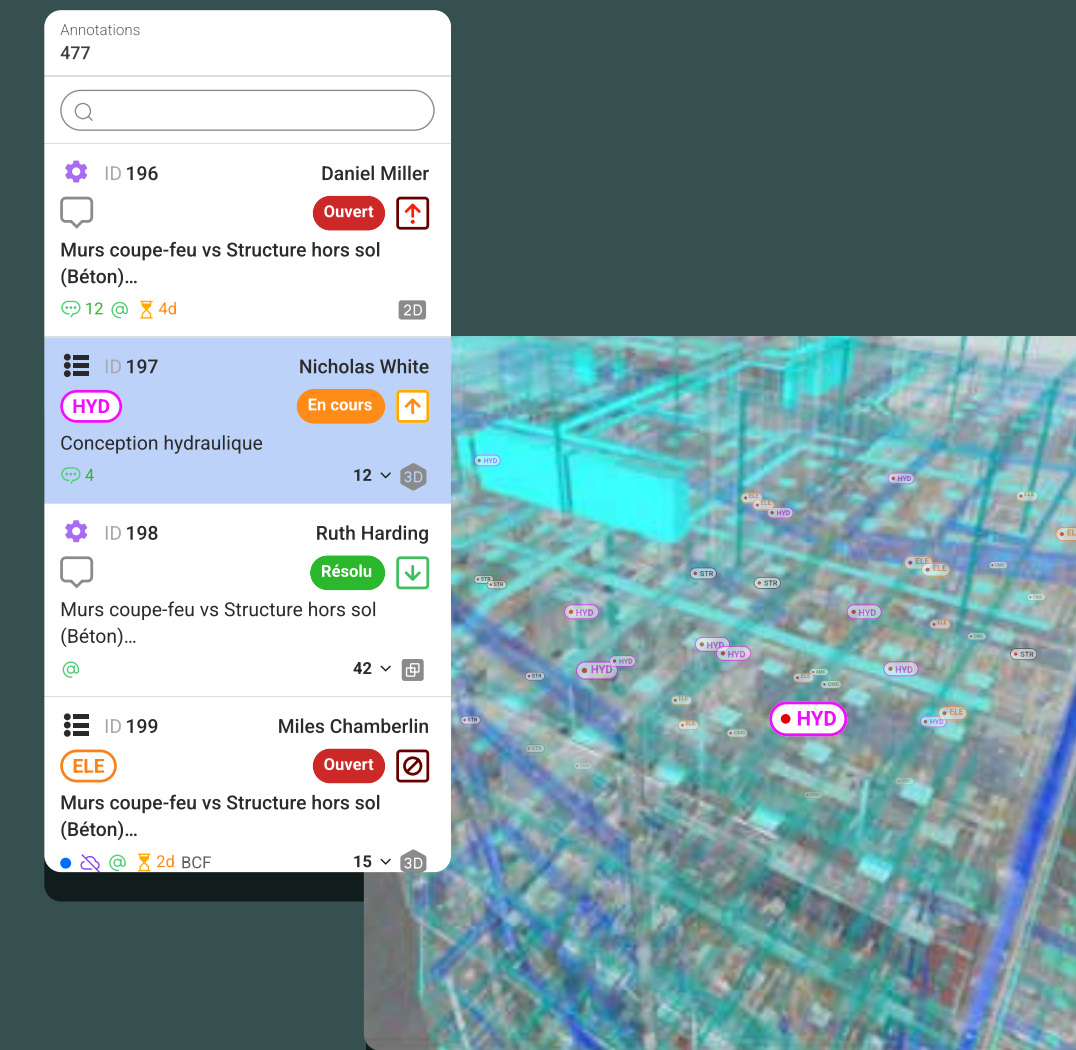
ENVIRONNEMENT 2D/3D UNIFIÉ

Rassemblez les dessins 2D et les modèles 3D en un seul environnement intuitif pour une collaboration totale et une vision globale du projet.



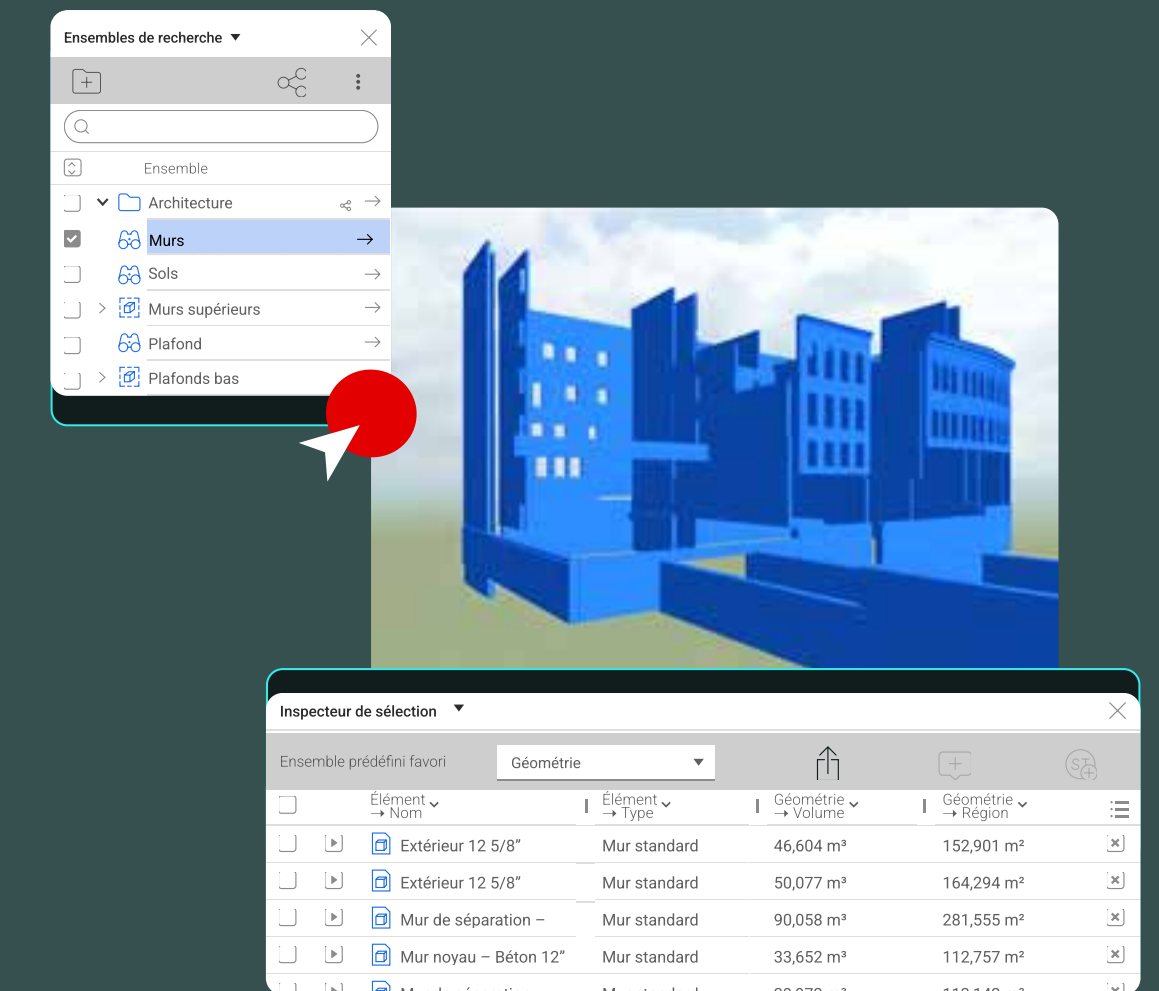
AUTOMATISATION COLLABORATIVE DES CONFLITS

Bénéficiez de la nouvelle référence en matière de détection de conflits pour une flexibilité totale, une maîtrise parfaite et la possibilité d'automatiser.



GESTION INTÉGRÉE DES ANNOTATIONS

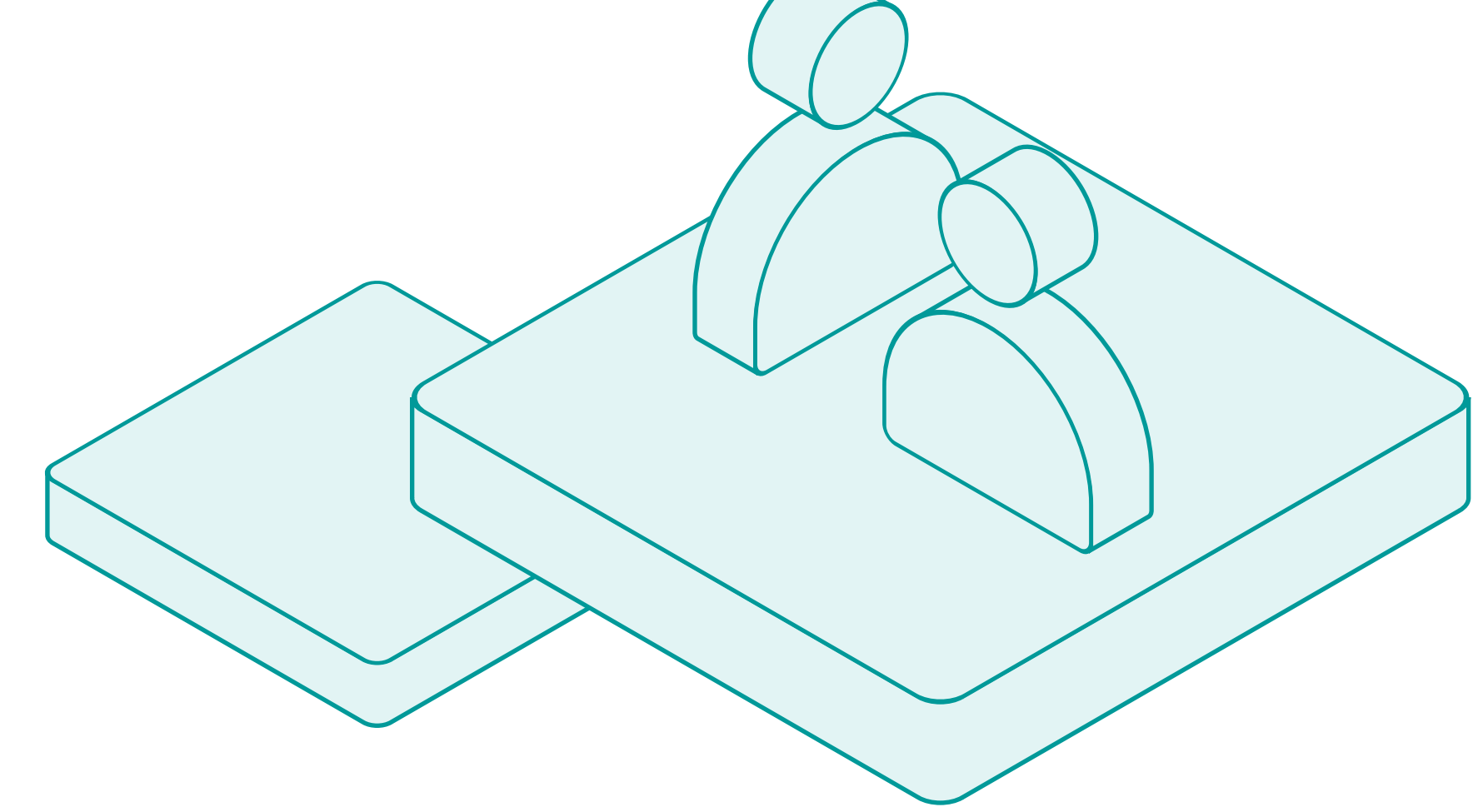
Créez, suivez et gérez les tâches et les annotations en 2D ou 3D à partir de n'importe quel appareil, chaque annotation étant synchronisée avec sa localisation exacte au sein de l'environnement unifié.



VEILLE DE PROJET CONNECTÉE

Accédez à des informations et aux tendances du projet en temps réel au moyen de graphiques, de tableaux de bord et de données API connectés à la veille commerciale de votre société.

Ce qui plaît à nos utilisateurs

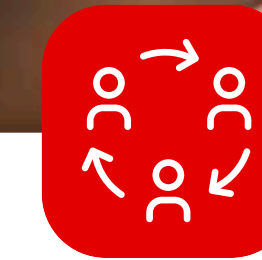
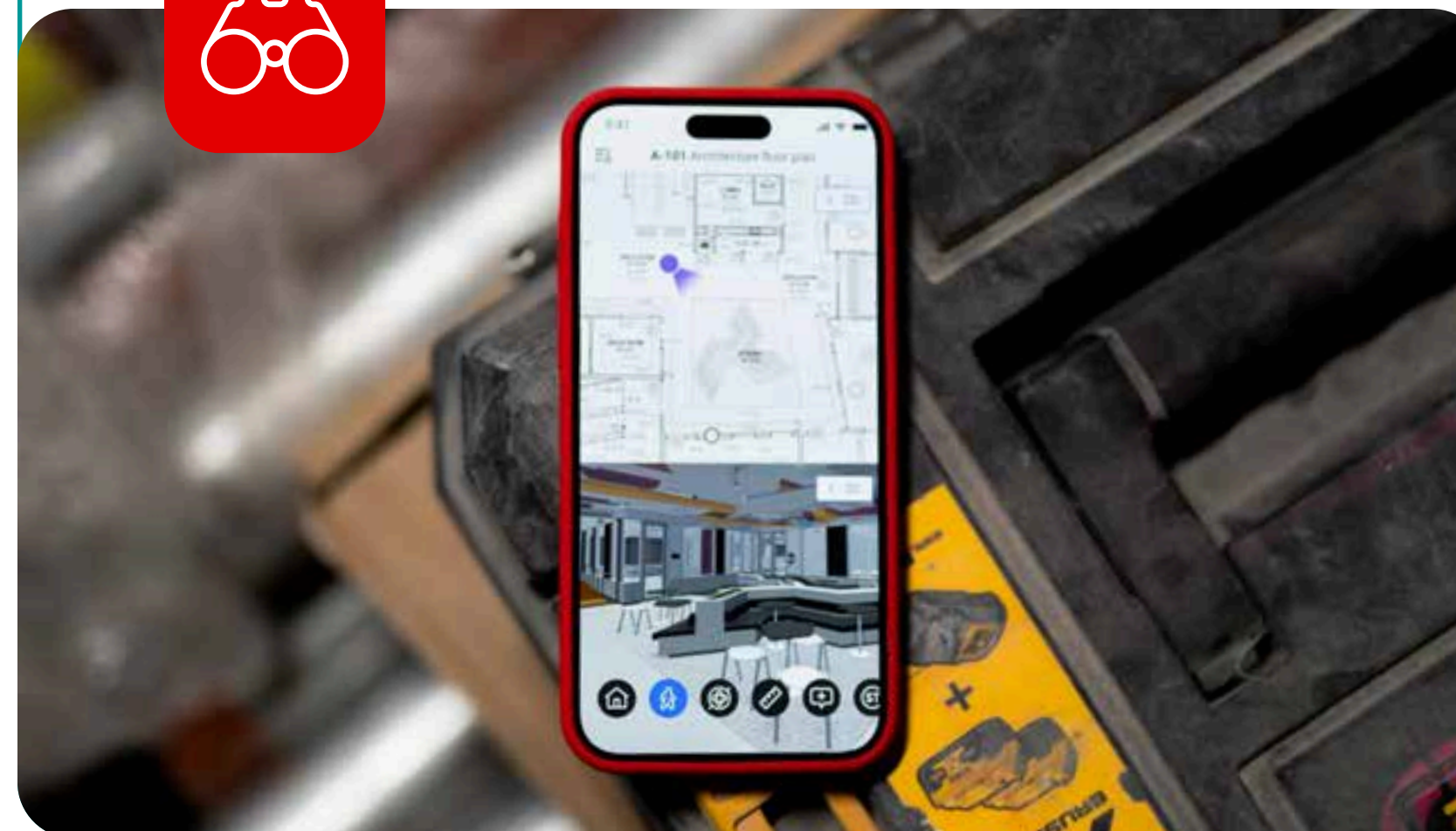


Mise en œuvre et adoption rapides

Revizto est rapide à déployer et facile à prendre en main, vous permettant de lancer vos projets en moins d'une journée.

Navigation fluide dans les modèles

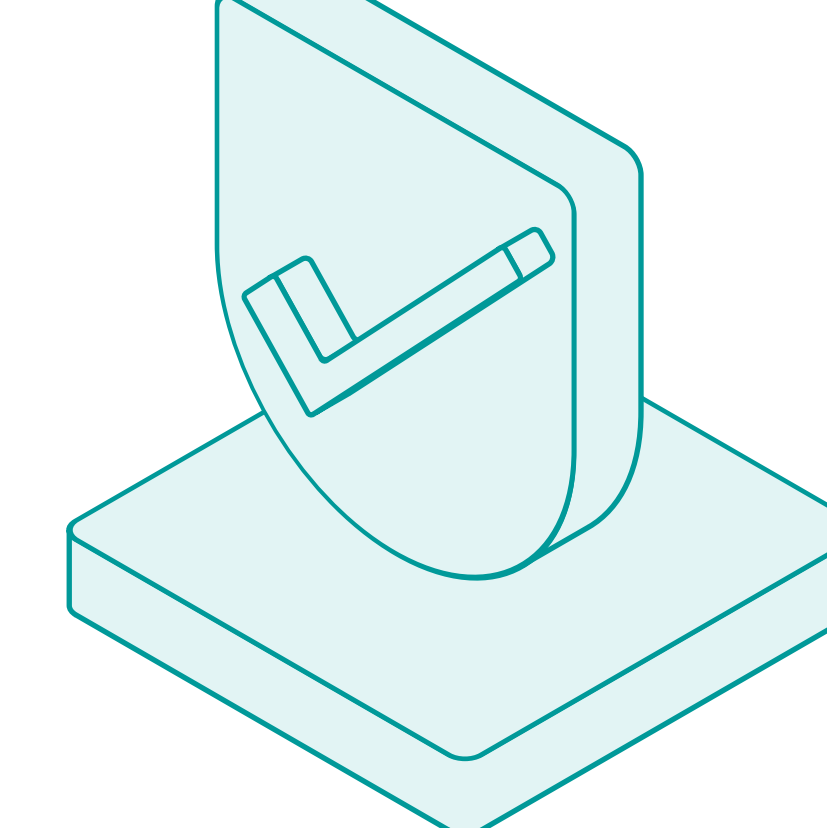
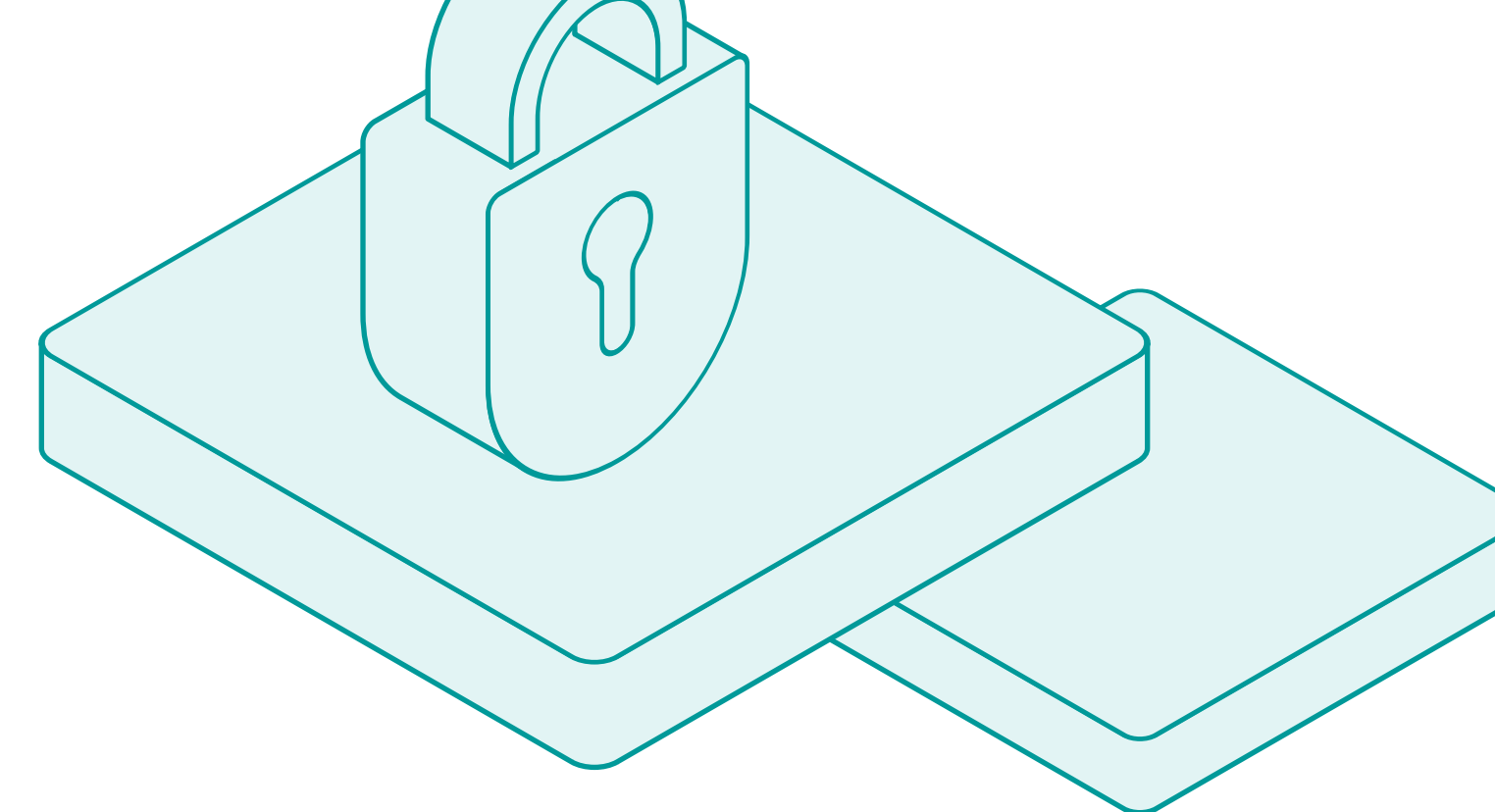
Avec Revizto, vous naviguez rapidement, de manière intuitive et infallible, dans les modèles, que vous soyez concepteur, équipe sur le chantier ou partie prenante externe.



Apportez votre propre flux de travail

Revizto s'intègre parfaitement aux outils et processus que votre équipe utilise déjà. Pas besoin de changer vos méthodes de travail.

Sécurisé. À l'échelle.



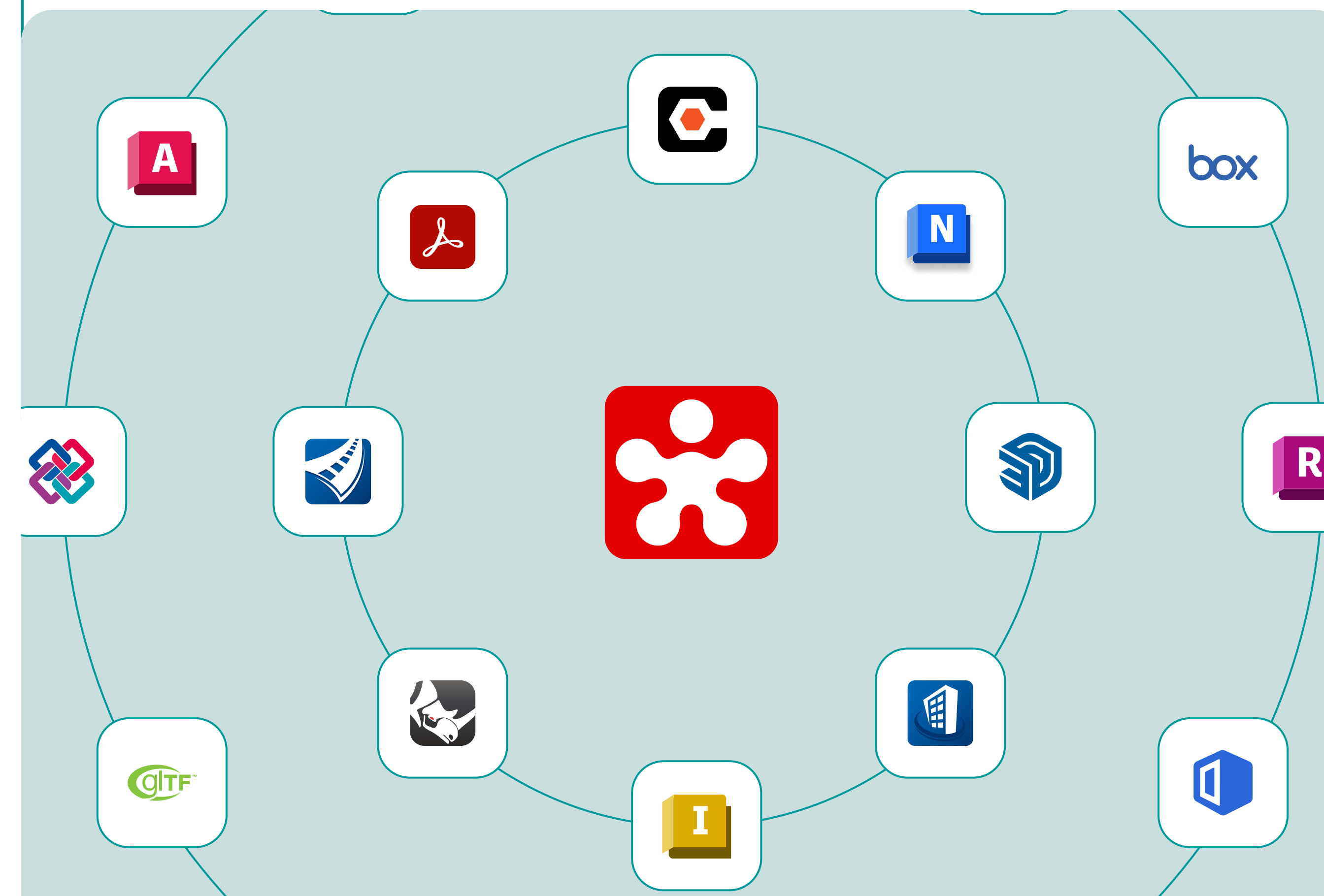
Une sécurité de niveau entreprise digne de confiance

- Les données du projet vous appartiennent.
- Les données sont hébergées sur des serveurs sécurisés dans la région que vous avez choisie.
- Des mesures robustes de continuité et de redondance garantissent le bon déroulement de vos projets.



Une interopérabilité sans compromis

Revizto interagit avec votre pile technologique existante là où elle se trouve, sans perturber le travail. Les équipes l'adoptent rapidement, et les outils superflus disparaissent en douceur.



Plus de 80 000 projets à travers le monde ont été menés à bien avec Revizto



MSG Sphere
NEVADA, ÉTATS-UNIS



Red Rum Data Center
VIRGINIE, ÉTATS-UNIS



Aéroport JFK
NEW YORK, ÉTATS-UNIS



Brabazon
BRISTOL, ROYAUME-UNI



Snowy Hydro 2.0
NOUVELLE-GALLES DU SUD, AUSTRALIE



Allegiant Stadium
NEVADA, ÉTATS-UNIS



Swan River Crossing
FREMANTLE, AUSTRALIE



Smithsonian National
Air & Space Museum
WASHINGTON D.C., ÉTATS-UNIS



Siège des laboratoires Roche
BÂLE, SUISSE



Hôpital cantonal d'Aarau
AARAU, SUISSE



Votre projet. Made Right.

Pour obtenir de plus amples informations
et réserver une démonstration :



EN PARTENARIAT AVEC LES MEILLEURES ENTREPRISES DU SECTEUR DE L'AECO À TRAVERS LE MONDE



ARUP

MCCARTHY

AECOM

M M
MOTT
MACDONALD

SIEMENS

DPR
CONSTRUCTION

 **Haskoning**
Enhancing Society Together

 **AtkinsRéalis**

MARS

TutorPerini

SKANSKA

LAING O'ROURKE

Jacobs

**DREES &
SOMMER**

GRIMSHAW